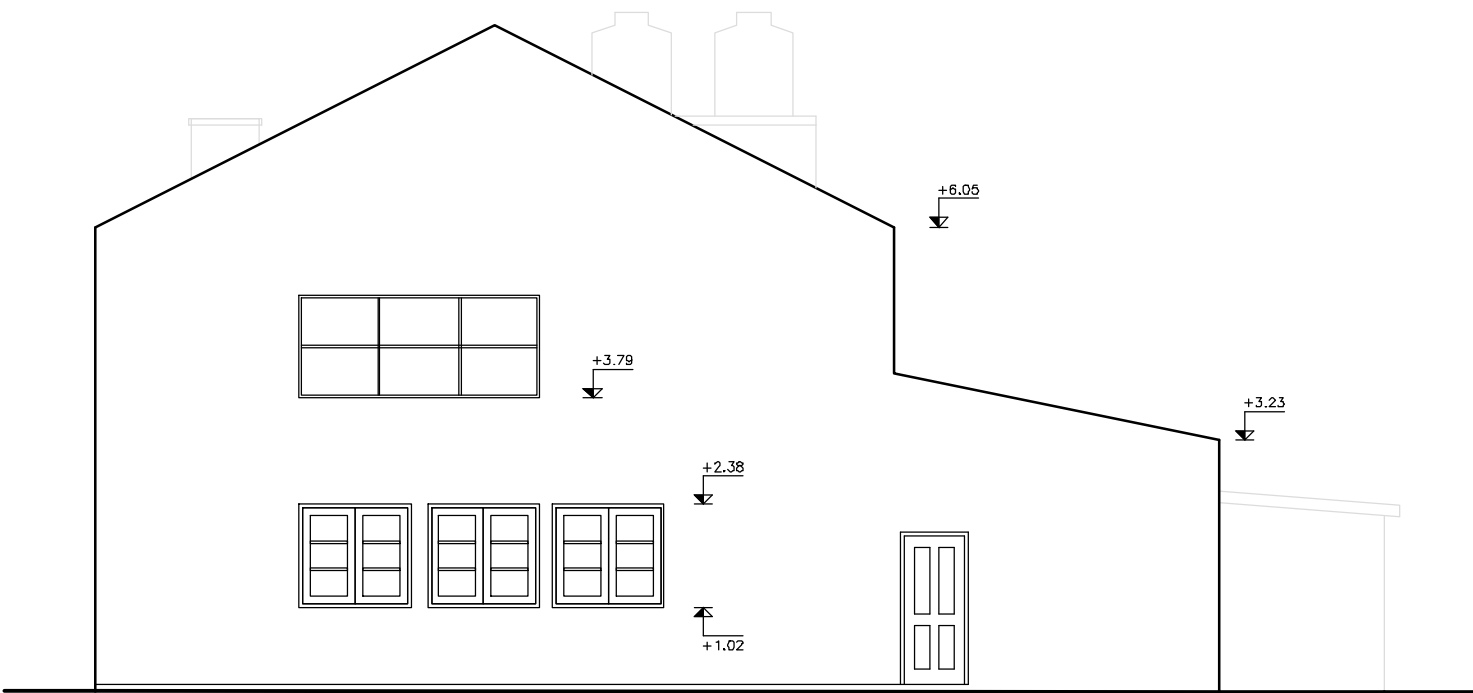
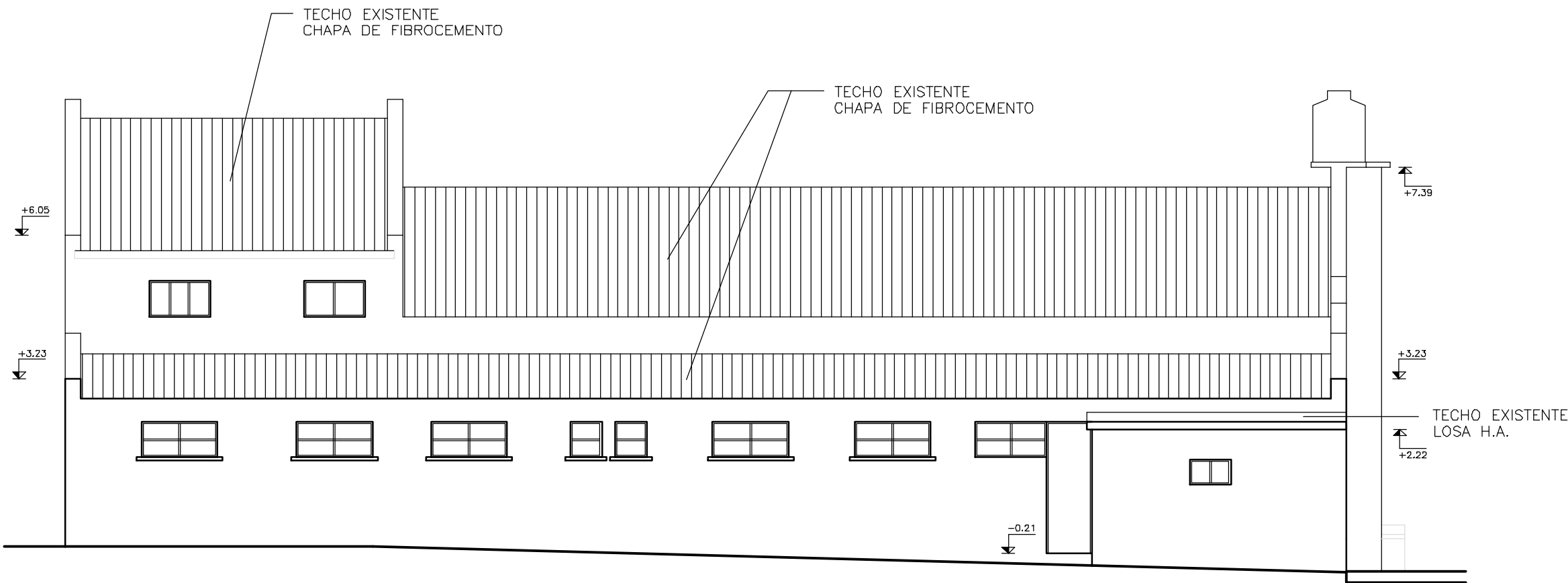


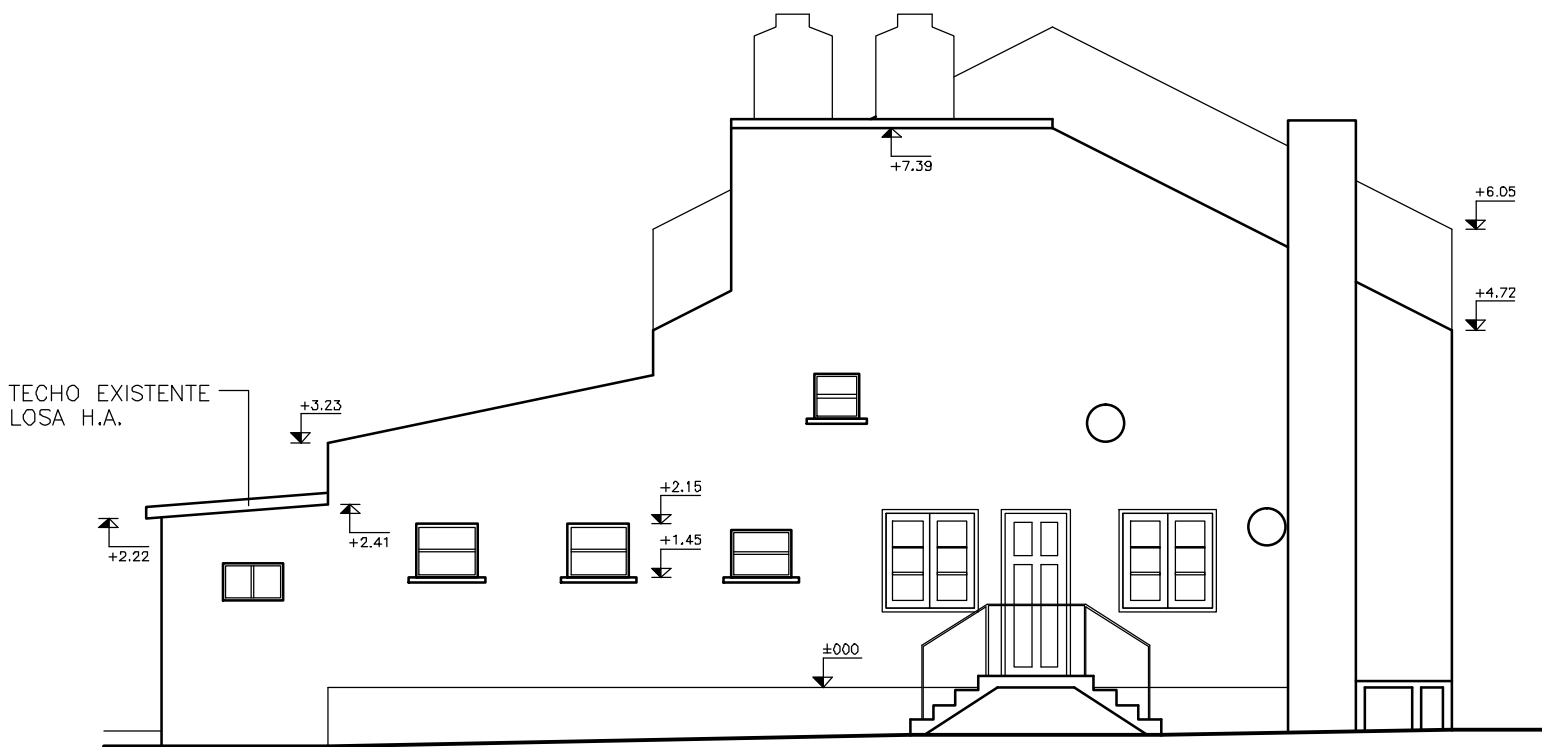
FACHADA NORESTE
ESCALA 1/100



FACHADA NOROESTE
ESCALA 1/100



FACHADA SUROESTE
ESCALA 1/100



FACHADA SURESTE
ESCALA 1/100

ANEP		AREA DE PROYECTOS	
DIRECCIÓN SECTORIAL DE INFRAESTRUCTURA		CONSEJO DIRECTIVO CENTRAL	
OBRA:	ESCUELA AGRARIA FLORIDA	LOCALIDAD:	FLORIDA
CALLE:	ITUZAINGÓ s/n ESQ. TREINTA Y TRES	DEPARTAMENTO:	FLORIDA
FECHA:	2019	ESCALA:	1:100
PLANO DE:	RELEVAMIENTO - SECTOR "I"		
ARQUITECTO:	FACHADAS - INTERNADO FEMENINO		
AYTE. de ARQTO.:	ARQ. GUILLERMO SANCHEZ		
TECNICO:	FIRMA:		
DIBUJANTE:	FIRMA:		
L 06		R4	